

Appel à adhésion

2023-2024

CHÈRE AMIE, CHER AMI,

Que nous soyons entrés récemment ou depuis longtemps aux EDC, quelle que soit notre réalité professionnelle ou notre région, nous sommes membres d'un mouvement inspirant qui aide chacun à grandir sur son chemin de vie professionnelle et de foi.

Adhérer, c'est signer son appartenance à ce mouvement auquel nous sommes attachés, c'est s'engager sur les pas de nos prédécesseurs qui ont œuvré pour le rayonnement des EDC depuis près de 100 ans.

Notre adhésion est un don qui favorise le rayonnement dans le monde d'une économie au service du bien commun.

Elle est l'unique ressource financière qui permet au mouvement d'engager les nombreux projets qui doivent être financés. Elle rend possible le développement des formations, la réalisation d'ouvrages EDC et l'organisation de temps forts qui nous aident à déployer notre vocation de dirigeant chrétien. Elle permet aussi de financer l'équipe des salariés qui travaille à la mise en œuvre de ces projets.

Des tarifs ajustés ont été mis en place pour tenir compte de situations particulières, notamment pour que les difficultés financières rencontrées ne soient pas un frein à notre adhésion.

Nous sommes entrepreneurs et dirigeants, nous connaissons les impératifs d'une gestion rigoureuse. Le règlement de notre adhésion dans les délais est la condition de notre existence.

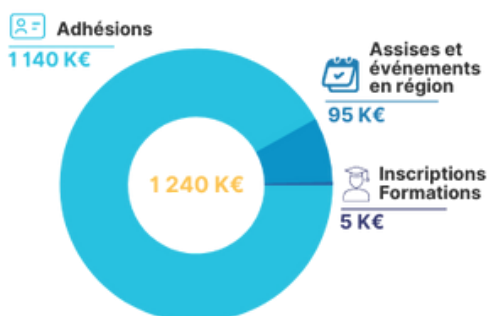
Soyons responsables et solidaires.

PIERRE GUILLET
PRÉSIDENT NATIONAL

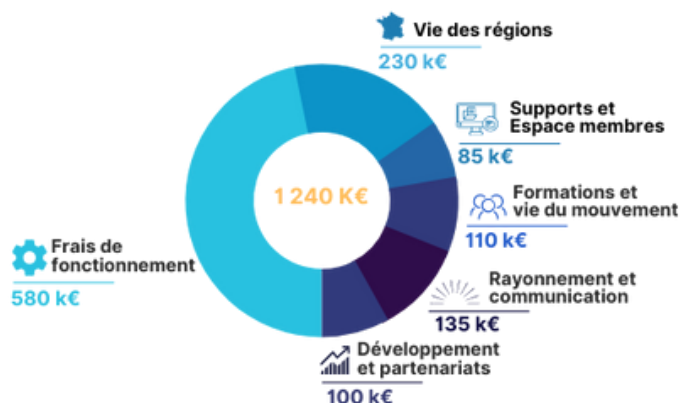


Grandes lignes budgétaires en 2022-2023

Recettes 2022-2023



Charges 2022-2023



Réalisations en 2022-2023 grâce à nos adhésions

NOURRIR ET ÉCLAIRER LES MEMBRES

- **Publication de 2 ouvrages** : le cahier *La Solidarité dans l'entreprise*, dans la collection « Pensée sociale chrétienne appliquée en entreprise », le livret *Investir dans la perspective de la foi chrétienne*.
- **Parution des revues *Dirigeants Chrétiens*** proposant des dossiers thématiques et témoignages : *Quelle confiance pour quelle croissance ? Entreprise et Wokisme; Quelle place pour les seniors ? Le Métaverse : réalité augmentée ou diminuée ? Le Partage de la valeur ajoutée.*
- **Formation à la pensée sociale chrétienne en entreprise de 340 dirigeants EDC**
- **Lancement d'une Ecole des EDC** pour former les entrepreneurs et dirigeants à la mise en œuvre de la pensée sociale chrétienne dans leurs entreprises.
- **Animation de 40 conférences** dans les régions pour nourrir la réflexion et engager l'action.
- **Organisation de 17 assises régionales** en France rythmées par des tables rondes, ateliers, prière.
- **Création d'une nouvelle commission « Conversion écologique »** pour aider les membres à placer l'écologie intégrale au cœur de leur cheminement personnel et de leur entreprise.

AIDER À LA VITALITÉ DES ÉQUIPES EDC

- **Recrutement de 1 nouvelle coordinatrice régionale** en soutien opérationnel des régions.
- **Organisation de 30 sessions d'accompagnement** de membres responsables EDC.
- **Lancement d'une nouvelle plateforme** (Espace membres : www.extranet.lesedc.org) qui réunit base de données des membres et contenus.

PORTER LE MESSAGE DES EDC ET LA PENSÉE SOCIALE CHRÉTIENNE AU MONDE

- **Parution dans les médias : 1 parution par jour en moyenne** grâce à une attachée de presse dédiée.
- **Prise de parole dans 100 émissions télévisées et radios** : RCF, BSmart, BFMTV.
- **Animation d'une page LinkedIn avec 12 600 abonnés.**
- **Intervention dans 4 événements d'ampleur nationale** : La REF (Medef), L'UEED (Impact France), le Congrès mission, les CGE (Chrétiens Grandes écoles).

Modalités d'adhésion EDC

2023-2024



GRILLE TARIFAIRE ADHÉSION ANNUELLE EDC 2023-2024

Adhésion entreprise



Tarif normal

780 €

- o Cotisation 720 €
- o Abonnement revue 60 €

348 € après déduction fiscale

Adhésion personnelle



Tarif normal

480 €

- o Cotisation 420 €
- o Abonnement revue 60 €

203 € après déduction fiscale

Adhésion personnelle réduite



Tarif -35 ans

240 €

- o Cotisation 180 €
- o Abonnement revue 60 €

121 € après déduction fiscale

★ Proposé automatiquement lors de votre règlement selon votre date de naissance.



Tarif couple

240 €

- o Cotisation 180 €
- o Abonnement revue 60 €

121 € après déduction fiscale

★ Proposé lors de votre règlement si vous avez inséré le nom de votre conjoint (membre) sur votre profil.



Tarif non résident fiscal français

240 €

- o Cotisation 180 €
- o Abonnement revue 60 €

Sans déduction fiscale

★ Lié à votre adresse postale.



Tarif difficulté financière

240 €

- o Cotisation 180 €
- o Abonnement revue 60 €

121 € après déduction fiscale

★ Avec explication de votre situation. TARIF VALABLE 1 AN (sept à août).



Tarif exonéré d'impôts

240 €

- o Cotisation 180 €
- o Abonnement revue 60 €

Sans déduction fiscale

★ Avec import de votre avis d'imposition TARIF VALABLE 1 AN (sept à août).



Nouveaux membres

Vous bénéficiez de 3 mois de gratuité à partir de votre inscription comme membre puis Tarif normal pour l'année restante jusqu'à août (le calcul se fait automatiquement).

Précisions sur l'adhésion

- **Adhésion** = Cotisation aux EDC + Abonnement à la revue *Dirigeants Chrétiens*.
- **Reçu fiscal** : Le paiement de la cotisation donne droit à un reçu fiscal. L'abonnement à la revue n'est pas déductible d'impôts.
- **Calendrier d'adhésion** : une adhésion court du 1er septembre au 31 août. La deadline pour régler son adhésion est le 31 octobre.

Quelques règles

- **Changement de tarif en cours de saison impossible** : le système ne le permet pas.
- **Adhésion personnelle** : régler avec un moyen de paiement personnel et non entreprise.
- **Remboursement** : impossible pour un paiement déjà encaissé (sauf en cas d'erreur de notre part).

Précisions sur les tarifs

- **Tarif couple** : appliqué à l'un des 2 conjoints membre.
- **Tarifs réduits** : le membre doit être éligible et fournir les pièces justificatives dans son parcours d'adhésion.
- **Tarifs réduits liés à une difficulté financière** : ils sont valables 1 an (de septembre à août). Pour les membres prélevés, le tarif normal s'appliquera par défaut l'année suivante, sauf demande explicite avant la fin du mois de septembre.

Nouveaux membres

- Les nouveaux membres arrivant en cours de saison bénéficient d'une **période de gratuité de 3 mois**, dite de discernement. Au-delà, ils règlent leur adhésion annuelle au prorata de l'année restante.

Comment régler son adhésion via l'espace membres ?



Règlement annuel ou mensuel par prélèvement

- **Vous êtes déjà en prélèvement ?** Vous n'avez rien à faire, c'est une tacite reconduction chaque année, jusqu'à demande de résiliation de votre adhésion.
- **Vous souhaitez lancer un prélèvement ?** RDV sur votre espace membres.
- **Vous changez de RIB ?** L'indiquer sur le formulaire « Mes demandes » de l'espace membres.
- **Vous devez bloquer vos prélèvements ?** Envoyez un mail à cotisation@lesedc.org (et non à votre banque).



Règlement annuel par carte bancaire

- RDV sur l'espace membres et choisir votre tarif

SCANNEZ POUR RÉGLER
VOTRE ADHÉSION VIA
L'ESPACE MEMBRES
www.extranet.lesedc.org

(clic sur "Mot de passe oublié" si besoin)

